

Sprechstunde der Erziehungsberatungsstelle in unserem Familienzentrum

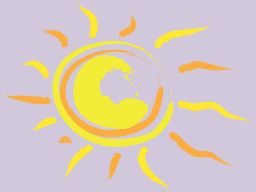
22. Januar
19. Februar
26. März
23. April
21. Mai
26. Juni

Jeweils mittwochs 13:30 - 14:30 Uhr

Diese Sprechstunde richtet sich an alle Erziehenden die Fragen, Probleme oder Gesprächsbedarf rund um den Familienalltag mit ihren kleinen & großen Kindern haben.

Um dieses Angebot zu nutzen muss ihr Kind NICHT bei uns KITAKIND sein.

Die Sprechstunde findet statt in Kooperation mit der Beratungsstelle für Eltern, Kinder und Jugendliche der Bergischen Diakonie. Beraterin ist Frau Julia Katzer.



Angebote für das 1. Halbjahr 2025 des Caritas Kinder & FZ Nonnenbruch:

Sie haben Interesse an einem Kurs oder offene Fragen?

Antworten zu allen Belangen gibt Ihnen gerne die Leiterin Kirsten Langenkamp.

Anmeldungen bitte schriftlich, per E-Mail oder persönlich im Familienzentrum.



im Kreis Mettmann



im Kreis Mettmann

Caritas- Familienzentrum Nonnenbruch

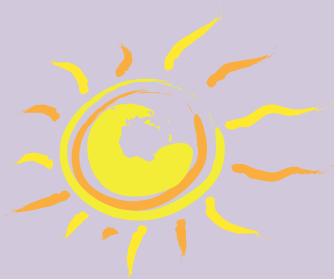


Caritas- Kindergarten und Familienzentrum Nonnenbruch

Südring 126
42579 Heiligenhaus
Leiterin: Kirsten Langenkamp
Tel: 02056 - 22057
kita-nonnenbruch@caritas-mettmann.de
www.caritas-mettmann.de



Familienprogramm 2025
1. Halbjahr



JANUAR

07.01. - 04.02.2025 (6 Termine)

Großer Löwe - starke Maus

Selbstbehauptungskurs für Vorschulkinder und Eltern

Das Projekt dient dazu, die zukünftigen Schulkinder in ihrer Selbstbehauptung zu stärken und beim Übergang in die Grundschule zu unterstützen. Mit Spielen, Geschichten und Bewegungsübungen entdecken Eltern und Kinder, was es bedeutet, stark zu sein, woran ich Stärke erkenne und dass sich körperliche, seelische und geistige Stärke unterschiedlich zeigt. Mit Mut-Mach-Sprüchen, Bildern, Symbolen füllt jedes Kind sein persönliches, selbst gestaltetes Schatzkistchen für Zuhause.

Uhrzeit: 14:00 - 17:00 Uhr

Referentin: Nicole Gollan

FEBRUAR

Dienstag, 04.02.2025

Offenes Spielmaterial

Für Eltern und Interessierte

Offenes Spielmaterial was heißt das eigentlich und wie

beeinflusst dies die Entwicklung meines Kindes?

Spielzeug für jedes Alter gibt es überall zu erwerben.

- Doch welches Spielmaterial benötigt mein Kind in welchem Alter wirklich?

- Was bedeutet offenes Spielmaterial genau und welchen Nutzen hat mein Kind von diesem?

- Wie beeinflussen die verschiedenen Spielmaterialien die Entwicklung meines Kindes?

All diese Fragen besprechen wir gern an diesem Elternabend. Zudem bringe ich viele offene Spielmaterialien mit, die sehr gern auch ausprobiert werden dürfen.

Uhrzeit: 15:30 - 17:45 Uhr

Referentin: Anja Reinecke-Schäfer

Mittwoch, 05.02.2025

Fit für die Schule

Online-Veranstaltung

Vielen Eltern geht es im Jahr vor der Schule gleich. Sie stellen sich die Frage: Ist mein Kind fit für die Schule?

Gerade Eltern mit Kindern, die kurz vor dem Stichtag geboren sind, zweifeln oft an der Schulfähigkeit ihres Kindes.

Dieser Vortrag informiert Eltern darüber, welche Voraussetzungen Kinder mitbringen sollten, um gut und sicher durch die Grundschulzeit zu kommen.

Folgende Themen werden angesprochen:

- Was bedeutet Schulfähigkeit
- Basiskompetenzen und Vorläuferfähigkeiten
- Die Bedeutung der Sinneswahrnehmung für das Lernen
- Sinnvolle Förderung in der Kindergartenzeit
- Wie können Eltern Ihr Kind zu Hause fördern
- Was kann ich tun, wenn zu Beginn der Schulzeit Probleme auftreten?
- Informationen über Legasthenie - LRS und Dyskalkulie
- Rechenschwäche

Uhrzeit: 18:30 - 20:45 Uhr

Referentin: Miriam Bödinghaus

MAI

Samstag, 03.05.2025

Dinoexpedition

Für Eltern mit ihren Kindern ab 4 Jahren

Den Dinosauriern auf der Spur! Wir begeben uns auf ein spannendes Abenteuer quer durch den Wald. Um die Eier der geheimnisvollen Dinosaurier zu finden, müssen wir uns gemeinsam den unterschiedlichsten Herausforderungen stellen. Schaffen wir es das Rätsel zu lösen und herauszufinden, welchen Dinosauriern diese Eier gehören?

Uhrzeit: 15:00 - 18:00 Uhr

Referent: Gregor Undorf

Infos zum Veranstaltungsort bei der Anmeldung

Freitag, 30.05.2025

Auf in den Wald kleines Pony

Für Eltern mit ihren Kindern von 3 - 6 Jahren

Heute geht es mit Poldi, Perla und Löwe raus in die Natur. Wir führen die Ponys an der Trense über Stock und Stein durch den Wald, reiten sie mal vorwärts, mal rückwärts und lernen dabei einiges über das Leben der kleinen Pferde. Während die Eltern lernen, die Ponys zu führen, fördern die Kinder ihre Sinne und ihr Körpergefühl beim Reiten und Laufen durch den Wald.

Bitte einen Reithelm/Fahrradhelm mitbringen.

Uhrzeit: 14:00 - 17:00 Uhr

Referentin: Birgit Schmid

Infos zum Veranstaltungsort bei der Anmeldung